

Training CATIA V5 FEM (GPS + GAS)

schulungen kunststoffartikel rohbau werkzeug
bau formenbau maschinenbau oem richtlinien
workshops für erfahrene anwender administra
tion fertigung makros templates automatisierung
technologie methodenentwicklung consulting nc

DESYS CTE, ein erfahrenes Team

Synergien nutzen, Erfahrungen bündeln, Kompetenzen fokussieren. Ein starkes CATIA Anwenderteam für eine vertrauensvolle Zusammenarbeit.

Schulungen

Unser Schulungskonzept für CATIA ist speziell auf Ihre Anforderungen ausgerichtet und sorgt für einen schnellen produktiven Einstieg. Wir unterscheiden zwischen [Grundlagenschulungen](#), [Fachspezifischen Methodikworkshops](#), [Workshops für Erfahrene](#), [OEM Richtlinien](#), [Ergänzungsschulungen](#), [Schulungen für die NC Fertigung](#), [Makroprogrammierung-](#) und [Technologie-Workshops](#). Bei unseren Schulungen lernen Sie aus der Praxis. Der Begriff „fachspezifische Schulungen“ wurde durch uns geprägt.

Consulting

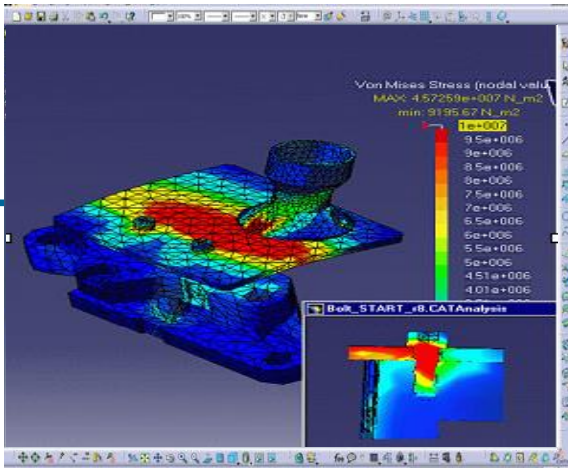
Unsere Unterstützungskonzepte für die Nutzung von CATIA sind am Markt einzigartig. Abhängig von Ihrer Zielsetzung bieten wir Ihnen maßgeschneiderte Consultingkonzepte an: [Consulting for Methodic](#) mit dem Ziel der Optimierung des Konstruktionsprozesses; [Consulting by Coaching](#) mit dem Ziel erlernte Vorgehensweisen in Ihrem Hause umzusetzen; [Consulting by Call](#) mit dem Ziel der Hilfe „just in time“.

Templateentwicklung

Wir entwickeln mit Kompetenz und Erfahrung Templates und Applikationen, die unseren Kunden den entscheidenden Wettbewerbsvorsprung verschaffen. Unsere Consulter und Entwickler bieten von der Konzeptidee über Wirtschaftlichkeitsbetrachtungen bis hin zur Implementierung die gesamte Prozesskette der Automatisierung an.

Ihre Ansprechpartner

- Frau Sonja Fleuter
Trainingskoordination
+49(0) 521 / 92635-19
sonja.fleuter@desys-cte.com
- Frau Julia Dresing
Niederlassung Bielefeld
+49(0) 521 / 92635-18
julia.dresing@desys-cte.com
- Herr Oliver Roser
Niederlassung Böblingen
+49(0) 7031 / 41032-42
oliver.rosler@desys-cte.com
- Herr Ansgar Vogelsang
Niederlassung Bielefeld
+49(0) 521 / 92635-15
ansgar.vogelsang@desys-cte.com



CATIA V5 Ergänzungsschulungen **FEM** (GPS + GAS)

Voraussetzungen: CATIA V5 Basis

- Theoretische Einführung in die lineare FEM
- Arbeiten mit der Simulationsoberfläche in CATIA V5
- Definition von Materialeigenschaften, Netzen, Lagerungen, Kräften
- Arbeiten mit virtuellen Körpern
- Definition von lokalen Netzen
- Durchführung von statischen Festigkeitsuntersuchungen
- Durchführung von Schwingungsanalysen
- Durchführung von Modalanalysen
- Erzeugung von Reports und Auswertungsbildern
- Definition von linearen Kontakten und deren Elementen
- Erzeugung von allgemeinen, Linien- und Punktverbindungen
- Definition von mechanischen Verbindungen
- Schweiß- und Klebeverbindungen
- Kontaktnetzmanipulation
- Erzeugung von Reports und Auswertungsbildern
- Bewertung und Verbesserung der Ergebnisse
- Praxisbezogene Übungen

Schulungsdauer: 5 Tage (3 Tage GPS, 2 Tage GAS)



DESYS CTE Bielefeld

Am Lenkwerk 13, D-33609 Bielefeld

DESYS CTE Böblingen

Hanns-Klemm-Straße 5, D-71034 Böblingen

DESYS CTE Braunschweig

Daimlerstraße 1, D-38112 Braunschweig

DESYS CTE München

Max-Planck-Straße 5, D-85716 Unterschleißheim

DESYS CTE Osnabrück

Rheinische Str. 15, D-49084 Osnabrück

DESYS CTE Schwerte

Lohbachstraße 12, D-58239 Schwerte