

Training CATIA NC Flächenfräsen (SMG)

DESYS CTE, ein erfahrenes Team

Synergien nutzen, Erfahrungen bündeln, Kompetenzen fokussieren. Ein starkes CATIA Anwenderteam für eine vertrauensvolle Zusammenarbeit.

Schulungen

Unser Schulungskonzept für CATIA ist speziell auf Ihre Anforderungen ausgerichtet und sorgt für einen schnellen produktiven Einstieg. Wir unterscheiden zwischen [Grundlagenschulungen](#), [Fachspezifischen Methodikworkshops](#), [Workshops für Erfarene](#), [OEM Richtlinien](#), [Ergänzungsschulungen](#), [Schulungen für die NC Fertigung](#), [Makroprogrammierung-](#) und [Technologie-Workshops](#). Bei unseren Schulungen lernen Sie aus der Praxis. Der Begriff „fachspezifische Schulungen“ wurde durch uns geprägt.

Consulting

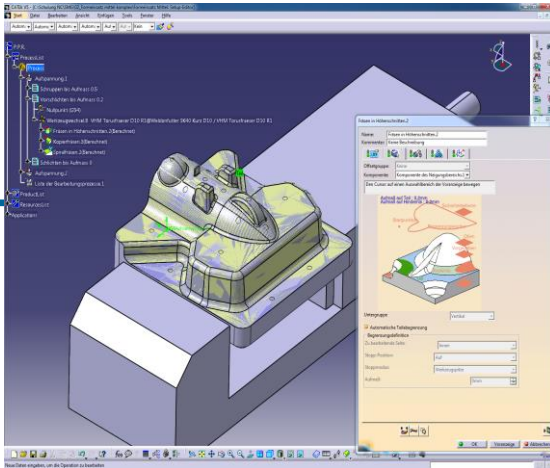
Unsere Unterstützungskonzepte für die Nutzung von CATIA sind am Markt einzigartig. Abhängig von Ihrer Zielsetzung bieten wir Ihnen maßgeschneiderte Consultingkonzepte an: [Consulting for Methodic](#) mit dem Ziel der Optimierung des Konstruktionsprozesses; [Consulting by Coaching](#) mit dem Ziel erlernte Vorgehensweisen in Ihrem Hause umzusetzen; [Consulting by Call](#) mit dem Ziel der Hilfe „just in time“.

Templateentwicklung

Wir entwickeln mit Kompetenz und Erfahrung Templates und Applikationen, die unseren Kunden den entscheidenden Wettbewerbsvorsprung verschaffen. Unsere Consulter und Entwickler bieten von der Konzeptidee über Wirtschaftlichkeitsbetrachtungen bis hin zur Implementierung die gesamte Prozesskette der Automatisierung an.

Ihre Ansprechpartner

- Frau Sonja Fleuter
Trainingskoordination
+49(0) 521 / 92635-19
sonja.fleuter@desys-cte.com
- Herr Oliver Roser
Niederlassung Böblingen
+49(0) 7031 / 41032-42
oliver.rosler@desys-cte.com
- Frau Julia Dresing
Niederlassung Bielefeld
+49(0) 521 / 92635-18
julia.dresing@desys-cte.com
- Herr Ansgar Vogelsang
Niederlassung Bielefeld
+49(0) 521 / 92635-15
ansgar.vogelsang@desys-cte.com



CATIA V5 NC Fertigung Flächenfräsen (SMG)

Voraussetzungen: NC Basis

- Operationen der 3D-Bearbeitung: Schrupp- und Schlichtstrategien (Kopierfräsen, Z-Ebene, ...), Restmaterial schruppen und schlichten, Isoparametrische Bearbeitung (3-achsig), etc.
- Restmaterialbearbeitung: Neigungsbereiche (automatische Aufteilung steiler und flacher Bereiche), bereichsorientierte Progr.
- Bohroperationen: Bohrung einfach, Gewindebohren, Zirkularfräsen
- Wiedergabe komplett: Analyse, CGR, Videoergebnis
- 3D-Programme verwalten: Batchberechnung, Sperren / Entsperren von Operationen und Bahnen, Aktivieren / Inaktivieren, Änderungsmanagement, Arbeiten mit der Tabellenansicht, Ressourcenliste bearbeiten, Zusammenführen von Programmen (Serienteile, ..), etc.
- Arbeiten mit Bearbeitungsbereichen: Herstellungsansicht (filtern, löschen, Ansichten), Geometrische Bereiche & Pattern, Bearbeitungs-, Neigungs- sowie Restmaterialbereiche 2,5D, Strategischer Aufbau wiederkehrender Bauteile
- Flächenkonstruktion für NC-Programmierer: Löcher schließen (Füllfläche), einfache Geometrien rekonstruieren (Verbindungs-kurve, Trimmung aufheben, ...), Connect-Curve, Rekonstruktion, ...
- Praxisbezogene Übungen

Schulungsdauer: 3 Tage

DESYS CTE



DESYS CTE Bielefeld

Am Lenkwerk 13, D-33609 Bielefeld

DESYS CTE Böblingen

Hanns-Klemm-Straße 5, D-71034 Böblingen

DESYS CTE Braunschweig

Daimlerstraße 1, D-38112 Braunschweig

DESYS CTE München

Max-Planck-Straße 5, D-85716 Unterschleißheim

DESYS CTE Osnabrück

Rheinische Str. 15, D-49084 Osnabrück

DESYS CTE Schwerte

Lohbachstraße 12, D-58239 Schwerte

Telefon +49 (0)521 9 26 35-0, Fax +49 (0)521 20 17 999
www.desys-cte.com, info@desys-cte.com