

## Training CATIA NC Maschinensimulation (MSG)

## DESYS CTE, ein erfahrenes Team

---

Synergien nutzen, Erfahrungen bündeln, Kompetenzen fokussieren. Ein starkes CATIA Anwenderteam für eine vertrauensvolle Zusammenarbeit.

### Schulungen

Unser Schulungskonzept für CATIA ist speziell auf Ihre Anforderungen ausgerichtet und sorgt für einen schnellen produktiven Einstieg. Wir unterscheiden zwischen [Grundlagenschulungen](#), [Fachspezifischen Methodikworkshops](#), [Workshops für Erfarene](#), [OEM Richtlinien](#), [Ergänzungsschulungen](#), [Schulungen für die NC Fertigung](#), [Makroprogrammierung-](#) und [Technologie-Workshops](#). Bei unseren Schulungen lernen Sie aus der Praxis. Der Begriff „fachspezifische Schulungen“ wurde durch uns geprägt.

### Consulting

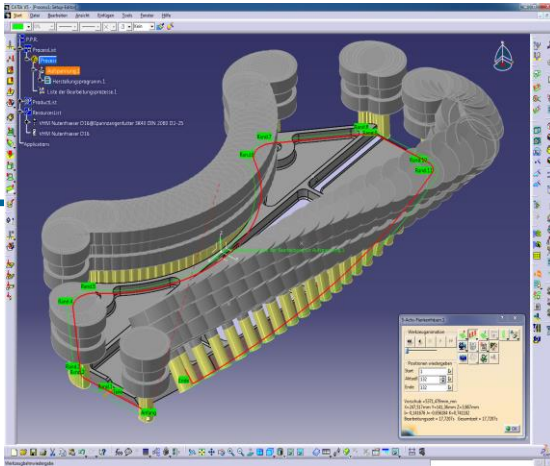
Unsere Unterstützungskonzepte für die Nutzung von CATIA sind am Markt einzigartig. Abhängig von Ihrer Zielsetzung bieten wir Ihnen maßgeschneiderte Consultingkonzepte an: [Consulting for Methodic](#) mit dem Ziel der Optimierung des Konstruktionsprozesses; [Consulting by Coaching](#) mit dem Ziel erlernte Vorgehensweisen in Ihrem Hause umzusetzen; [Consulting by Call](#) mit dem Ziel der Hilfe „just in time“.

### Templateentwicklung

Wir entwickeln mit Kompetenz und Erfahrung Templates und Applikationen, die unseren Kunden den entscheidenden Wettbewerbsvorsprung verschaffen. Unsere Consulter und Entwickler bieten von der Konzeptidee über Wirtschaftlichkeitsbetrachtungen bis hin zur Implementierung die gesamte Prozesskette der Automatisierung an.

### Ihre Ansprechpartner

- Frau Sonja Fleuter  
Trainingskoordination  
+49(0) 521 / 92635-19  
[sonja.fleuter@desys-cte.com](mailto:sonja.fleuter@desys-cte.com)
- Herr Oliver Roser  
Niederlassung Böblingen  
+49(0) 7031 / 41032-42  
[oliver.rosler@desys-cte.com](mailto:oliver.rosler@desys-cte.com)
- Frau Julia Dresing  
Niederlassung Bielefeld  
+49(0) 521 / 92635-18  
[julia.dresing@desys-cte.com](mailto:julia.dresing@desys-cte.com)
- Herr Ansgar Vogelsang  
Niederlassung Bielefeld  
+49(0) 521 / 92635-15  
[ansgar.vogelsang@desys-cte.com](mailto:ansgar.vogelsang@desys-cte.com)



## CATIA V5 NC Fertigung Machinensimulation (MSG)

Voraussetzungen: NC Basis

- Aufspannung auf Maschine festlegen
- Programmieren mit kinematischem Maschinenmodell
- Prüfung der Erreichbarkeit einer Position
- Maschineninstruktionen erstellen und nutzen
- Programmsimulation mit Maschine
- Fehleranalyse (Kollisionen, Verfahrswege, Begrenzungen)
- Beheben von Fehlerfällen (Operation ändern, Werkzeugweg ändern)
- Praxisbezogene Übungen

Schulungsdauer: 2 Tage

# DESYS CTE



## **DESYS CTE Bielefeld**

Am Lenkwerk 13, D-33609 Bielefeld

## **DESYS CTE Böblingen**

Hanns-Klemm-Straße 5, D-71034 Böblingen

## **DESYS CTE Braunschweig**

Daimlerstraße 1, D-38112 Braunschweig

## **DESYS CTE München**

Max-Planck-Straße 5, D-85716 Unterschleißheim

## **DESYS CTE Osnabrück**

Rheinische Str. 15, D-49084 Osnabrück

## **DESYS CTE Schwerte**

Lohbachstraße 12, D-58239 Schwerte

**Telefon +49 (0)521 9 26 35-0, Fax +49 (0)521 20 17 999**  
**[www.desys-cte.com](http://www.desys-cte.com), [info@desys-cte.com](mailto:info@desys-cte.com)**