

## JT Prozessoptimierung Methodenworkshop

CATIA3D-JT Konvertierung  
CATIA2D-TIFF Export  
JT Supplier Package

# JT Datenaustausch

---

## JT Datenformat

Das JT-Datenformat mit ISO Standard erlaubt erstmals die Etablierung von Multi-CAD Entwicklungsprozessketten, bei welchen die Wahl des 3D-CAD-Systems nahezu beliebig gewählt werden kann. Das gilt insbesondere für die weitere Nutzung von CATIA V5 auf Lieferantenseite. So ermöglicht das JT-Format eine neutrale und standardisierte Kopplung unterschiedlicher CAD-Systeme.

Um die Nutzbarkeit der erzeugten JT-Daten in den Entwicklungsprozessen der Daimler AG sicher zu stellen, müssen diese hinsichtlich der Datenstrukturierung bzw. –attributierung aufbereitet werden.

## Entwickelt in CATIA, geliefert in JT

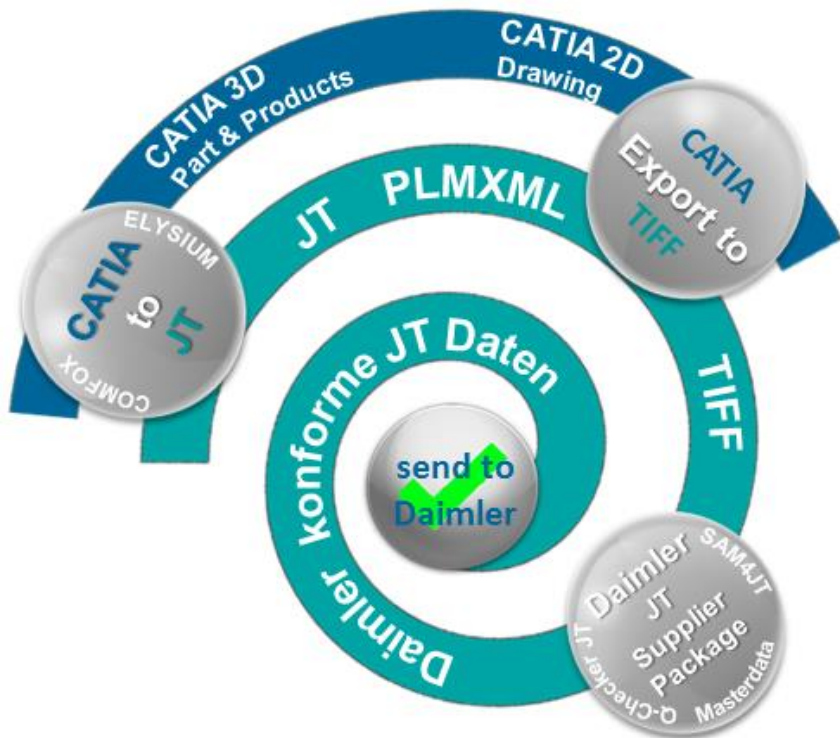
Bei Einsatz des JT Datenformats brauchen Sie auf bereits in CATIA erstellte Informationen wie FT&A, Joining Elements oder auch Fixing and Clamping Konzepte nicht zu verzichten.

Darüber hinaus erlaubt das JT-Format das Speichern von Stamm- und Metadaten wie Gewicht, Material, Schwerpunkt, etc. Sie profitieren durch die optimierte Datenattributierung direkt in den nachfolgenden Prozessschritten des Daimler JT Supplier Package.

Der Einsatz des JT-Formats in Kombination mit XML-basierten Strukturdatenformaten PLMXML und STEP AP242 erlaubt die PDM-gerechte Abbildung von Strukturinformationen (ZSBs).

Ob Sie an die Daimler AG JT-Daten liefern können oder native NX-Daten zur Verfügung stellen müssen, wird von dem jeweiligen Bauteilverantwortlichen im Komponentenlastenheft (KLH) festgelegt.

# JT Prozesskette beherrschen



## Wir optimieren Ihre JT Prozesskette

Wir bieten Ihnen Best Practice Methoden für einen effektiven bidirektionalen JT und TIFF Datenaustausch und garantieren Ihnen einen schnellen Einstieg in die JT Prozesse der Daimler AG.

Mit Hilfe unserer Prozess-Templates standardisieren Sie einzelne Prozessschritte und sichern gleichzeitig die Prozesskette ab. So steigern Sie Effizienz und die JT-Datenaustausch Qualität.

# Workshop: JT-Prozesskette

---

## Ziele des Workshops

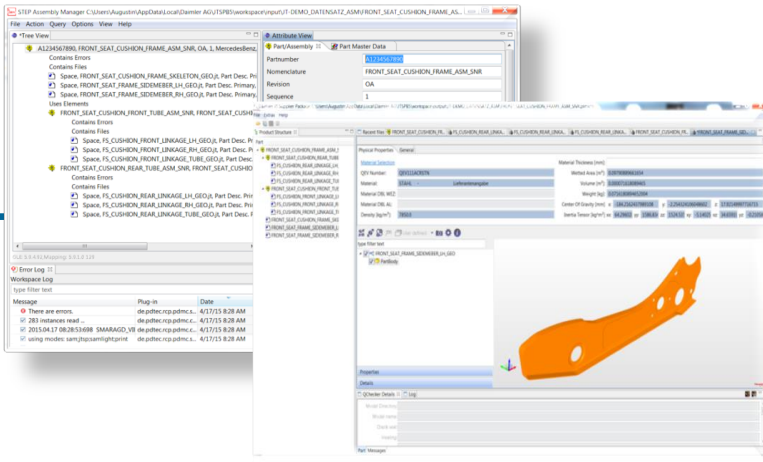
In kurzer kompakter Form lernen Sie die Möglichkeiten des gängigsten JT-Konverters von ELYSIUM, das umfangreiche Daimler JT Supplier Package samt aller Tools, wie SAM4JT, Masterdata Editor, DS/DZ Merkmale, Digitale Tabellen Sachverhalte, Q-Checker4JT und den TIFF Editor kennen. Dabei grenzen wir einzelne Funktionen gegenüber den nativen Daimler NX AddOns ab.

Dieser Workshop beschreibt nicht nur die Funktionalitäten selbst, sondern vermittelt auch deren effektiven Einsatz. Wir zeigen Ihnen Best Practice Methoden auf und vermitteln Ihnen Tipps und Tricks, damit Sie Ihren JT Prozess optimieren und somit Ihre Leistungsfähigkeit weiter steigern können.

Darüber hinaus erfahren Sie, wie Sie die Anforderungen der Daimler AG an JT-Prozessdaten in den Formaten JT, PLMXML (STEP AP242) und TIFF gemäß den Daimler JT-Methoden und Standards erfüllen können.

## Zielgruppe sind Anwender und Administratoren

Der JT-Prozess Workshop richtet sich an JT- Lieferanten welche Ihre CAD-Daten Daimler-konform aufbereiten müssen. JT-Dateien enthalten je nach Ursprungssystem und dem verwendeten Konverter unterschiedliche Attribute, welche vom Daimler PDM System interpretiert werden müssen. JT-Daten müssen daher durch den Zulieferer (Anwender und Administratoren) Daimler konform, bspw. mit Stammdaten etc. aufbereitet werden.



## Daimler Supplier JT Workshop JT-Prozesskette

### Inhalte:

#### Allgemeines:

- Tools
- Optimierung der CATIA 3D to JT Konvertierung
- JT / PLMXML / TIFF

#### JTSP – Daimler JT Supplier Package:

- JTSP – Daten einlesen
- SAM – Step Assembly Manager
- JTSP – Q-Checker JT
- JTSP – Geometrische Eigenschaften
- JTSP – Werkstoffzuordnung
- JTSP – Master Data
- JTSP – 2D TIFF Qualität
- JTSP – PLM/XML Datei generieren
- JTSP – DS / DZ Merkmale (Einzelteil, Baugruppe)
- JTSP – Digitale Tabellensachverhalte
- JTSP – JT / TIFF / TIFF ergänzen (Lieferentenschriftkopf, DS/DZ Merkmale)

#### Prozess Optimierung:

- Standardisierung des Gesamtprozesses
- Prozess-Absicherung durch Templates

Workshopdauer: 3 Tage

# Wir sind Daimler zertifiziert

---

## Profitieren Sie von unseren Erfahrungen bei Daimler

Seit 2011 entwickeln wir für die Daimler AG fachspezifische NX Methoden, trainieren intern die Mitarbeiter und unterstützen die Anwender während der täglichen Arbeit mit NX und JT.

Basierend auf diesen Erfahrungen bieten wir Zulieferern ein modulares, Daimler gerechtes Dienstleistungsportfolio. Wir analysieren Ihre Anforderungen und beraten Sie, wie Sie fachlich und wirtschaftlich der neuen Herausforderung gerecht werden können.

## Wir unterstützen Sie als Zulieferer

### ■ NX Training

Wir bieten ein modulares, rollenbasiertes Trainingskonzept für Einsteiger und Fortgeschrittene, praxisbezogen und kompakt.

### ■ NX Methoden

Unter Berücksichtigung bestehender Unternehmensprozesse setzen wir Ihre gewohnten CATIA-Methoden NX-relevant um.

### ■ JT Methoden

Wir optimieren für Sie den bidirektionalen, Daimler-konformen JT-Datenaustausch zwischen Ihnen und der Daimler AG.

### ■ Automatisierungen unter NX und JT

Wir entwickeln Makros und Templates bis hin zu komplexen Applikationen für einen effizienten Einsatz von NX und JT.

### ■ Support für NX und JT

Schnell und effektiv unterstützen wir Ihre Anwender während der Einführungsphase per Hotline, remote oder bei Ihnen vor Ort.

# Schulungszentren und Kontakt

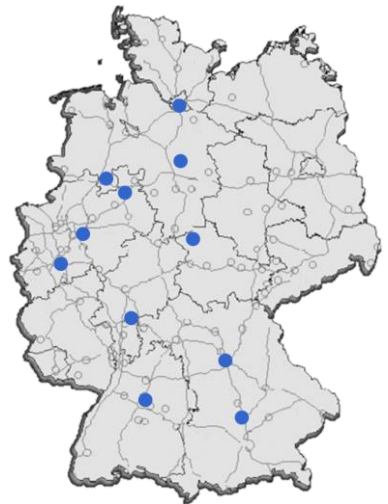
## Lernen ein Erlebnis

Deutschlandweit bieten wir Ihnen an 11 Standorten komfortable Schulungszentren in angenehmer Atmosphäre.

Ausgestattet mit leistungsstarker Infrastruktur, Einzelarbeitsplätzen und modernen Präsentationsmedien legen wir die Basis für einen effektiven Wissenstransfer.

## Training in Ihrem Hause

Selbstverständlich! Mit unseren mobilen Klassenzimmern verwandeln wir Ihre Räumlichkeiten in eine geeignete Schulungsumgebung. Alternativ nutzen wir gerne auch Ihre Schulungsräume vor Ort.



## Kontakt

### ■ Frau Sonja Fleuter

Trainingskoordination  
+49(0) 521 / 92635-19  
sonja.fleuter@desys-cte.com

### ■ Frau Julia Dresing

Niederlassung Bielefeld  
+49(0) 521 / 92635-0  
julia.dresing@desys-cte.com

### ■ Herr Ansgar Vogelsang

Niederlassung Bielefeld  
+49(0) 521 / 92635-0  
ansgar.vogelsang@desys-cte.com

### ■ Herr Oliver Roser

Niederlassung Böblingen  
+49(0) 7031 / 41032-42  
oliver.rosler@desys-cte.com



## **DESYS CTE Bielefeld**

Am Lenkwerk 13, 33609 Bielefeld

## **DESYS CTE Böblingen**

Hanns-Klemm-Straße 5, 71034 Böblingen

## **DESYS CTE Braunschweig**

Daimlerstraße 1, 38112 Braunschweig

## **DESYS CTE München**

Max-Planck-Straße 5, D-85716 Unterschleißheim

## **DESYS CTE Osnabrück**

Rheinische Straße 15, 49084 Osnabrück

## **DESYS CTE Schwerte**

Lohbachstraße 12, 58239 Schwerte

® NX ist eine eingetragene Marke bzw. Handelsmarke von Siemens PLM Software.

® CATIA ist eine eingetragene Marke bzw. Handelsmarke von Dassault Systemes, SA.

Alle Rechte an diesen und anderen verwendeten Marken, Handelsmarken und Warenzeichen sowie an den verwendeten Bildern liegen ausschließlich bei den jeweiligen Eigentümern.

© DESYS CTE GmbH, Am Lenkwerk 13, D- 33609 Bielefeld

Telefon +49 521 9 26 35-0, Fax +49 521 20 17 999, [www.desys-cte.com](http://www.desys-cte.com), [info@desys-cte.com](mailto:info@desys-cte.com)