

## CATIA2NX

### Richtlinien und Methoden



Mit freundlicher Genehmigung der Daimler AG

# NX Training für Daimler Zulieferer NX Basis für CATIA Erfahrene

Ihr Zugang zur Daimler gerechten NX Arbeitsweise, rollenbasiert, praxisbezogen und kompakt

# NX Qualifizierungsprogramm für Daimler Supplier

## Gesamtübersicht

Ausgerichtet an den Anforderungen der Daimler AG an ihre Zulieferer haben wir ein einzigartiges NX Supplier Trainingsprogramm entwickelt.

Abhängig von Ihren NX Vorkenntnissen führen wir Sie zu einer effektiven, Daimler gerechten Arbeitsweise.

CATIA erfahrenen Anwendern empfehlen wir die entsprechenden Grund- und Aufbauschulungen. Hier stellen wir die funktionalen und methodischen Unterschiede beider Systeme heraus und bieten Ihnen so einen effizienten Einstieg in die Modellierung mit NX.

Neben genereller NX Funktionalität vermitteln wir Ihnen abhängig von Ihrer Fachrichtung den Umgang mit Daimler NX - Startparts, - Addons (Makros) und - spezifischen Methoden.



Wir schulen rollenbasiert, mit anspruchsvollen Trainingsmodellen aus der Praxis. Unsere Unterlagen dienen Ihnen auch nach der Schulung als umfassendes Nachschlagewerk.

Herzstück des Qualifizierungsprogramms sind die fachspezifischen Methoden-Workshops für Daimler Supplier.

Abgerundet wird unser NX Supplier Trainingsportfolio durch Ergänzungskurse, in denen spezielle NX Funktionalitäten und Anforderungen vertieft werden.

# NX Basis für CATIA Erfahrene (Daimler spezifisch)

## Grundlagentrainingen

### Daimler Spezifikationen:

- Daimler Umgebung, StartParts, Richtlinien, Methoden, Prüfkriterien

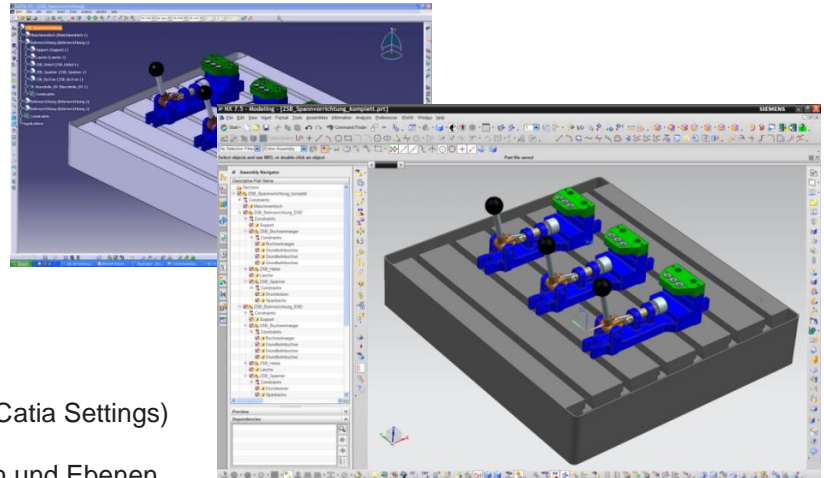
### Voraussetzungen:

- CATIA V5 Erfahrung

### Inhalte:

- Kennenlernen der NX Systemphilosophie
- Arbeitsoberfläche von NX, Grundeinstellungen
- Anlegen anwenderspezifischer Benutzerrollen (Catia Settings)
- Erzeugen und Bearbeiten von Skizzen
- Referenzelemente Koordinatensysteme, Achsen und Ebenen
- Konstruieren und Ändern von Volumenmodellen
- Funktionsvergleiche CATIA - NX
- Organisation und Struktur durch Layer und Reference Sets
- Erzeugen und Ändern von Baugruppen
- Positionierung mit Baugruppenbedingungen
- Grundlagen der Zeichnungserstellung
- Messen und Analysieren
- Praxisbezogene Übungen

**Schulungsdauer: 5 Tage**





® NX ist eine eingetragene Marke bzw. Handelsmarke von Siemens PLM Software.  
® CATIA ist eine eingetragene Marke bzw. Handelsmarke von Dassault Systemes, SA.  
Alle Rechte an diesen und anderen verwendeten Marken, Handelsmarken und Warenzeichen  
sowie an den verwendeten Bildern liegen ausschließlich bei den jeweiligen Eigentümern.

© DESYS CTE GmbH, Am Lenkwerk 13, D-33609 Bielefeld  
Telefon +49 521 9 26 35-0, Fax +49 521 20 17 999, [www.desys-cte.com](http://www.desys-cte.com), [info@desys-cte.com](mailto:info@desys-cte.com)